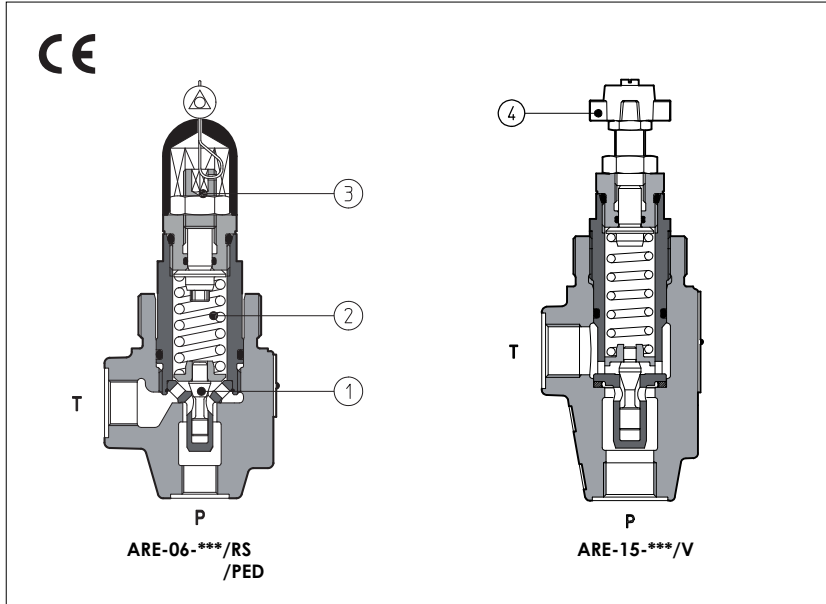


Переливные клапаны типа ARE

прямого действия, монтаж "в линию" - резьба G 1/4" и G 1/2"



ARE - переливные клапаны, тарельчатого типа, прямого действия, предназначены для работы в гидросистемах.

Расход P→T происходит, когда сила давления приводит в действие тарелку (1), преодолевая усилие пружины (2).

Регулирование осуществляется воздействием на пружину посредством гайки (3) или рукоятки (4) (опция). Вращение по часовой стрелке увеличивает давление.

Эти клапаны возможны в двух размерах, с каналом P G 1/4" или G 1/2".

Также возможны опции безопасности с опломбированным регулятором: /RS соответствует Директивам Машиностроения (98/37/CE). Установленная регулировка соответствует давлению срабатывания клапана.

/PED соответствует Директивам PED (97/23/CE). Давление устанавливается для: ARE-06: 30 л/мин; ARE-15: 50 л/мин. Для этой версии пределы P, Q показаны в разделе [5].

Макс. расход: 100 л/мин;
Макс. давление: 500 бар.

1 КОД МОДЕЛИ

ARE - 06 / 350 * / * ** / *

ARE = переливной клапан с резьбовым монтажом. Возможно также картриджное исполнение, см. табл. C010

Размер:

06 = канал P G 1/4" 15 = канал P G 1/2"

Настройка:

для размера 06:	для размера 15:
50 = 2 → 50 бар	15 = 2 → 15 бар
100 = 3 → 100 бар	50 = 3 → 50 бар
210 = 10 → 210 бар	75 = 4 → 75 бар
350 = 15 → 350 бар	150 = 8 → 150 бар
500 = 30 → 500 бар	250 = 8 → 250 бар

(1) По возможным рукояткам и кнопкам см. раздел [6] и табл. K150

*	/*	**	/	*
Синтетические жидк.: WG = водн. глицоль PE = фосф. эфир				
Номер партии				
Только для опций RS, PED: p = настройка давления на заказ				

Опции (1) (2):

/R = уменьшенные утечки для специальных применений
/RS = как /R, плюс соответствие 98/37/CE
/PED = как /R, плюс соответствие 97/23/CE

Только для стандартных и опции /R:

/V = регулировочная рукоятка
/VF = регулировочная кнопка
/VS = регулировочная кнопка с ключом

(2) Возможные комбинации опций:

/RV = уменьшенные утечки и регулировочная рукоятка
/RVF = уменьшенные утечки и регулировочная кнопка
/RVS = уменьшенные утечки и регулировочная кнопка с ключом

2 ГИДРАВЛИЧЕСКИЕ ХАРАКТЕРИСТИКИ

Гидравлический символ										
Модель клапана	ARE-06					ARE-15				
Настройка	/50	/100	/210	/350	/500	/15	/50	/75	/150	/250
	/RS					/150 /190 /230				
	/PED					/75 /150 /250				
Диапазон давлений [бар]	2÷50	3÷100	10÷210	15÷350	30÷500	2÷15	3÷50	4÷75	8÷150	8÷250
	/RS					130÷170 170÷210 210÷250				
Макс. расход [л/мин]	25÷100 100÷210 210÷350					25÷75 75÷150 150÷250				
	/RS, /PED					60 100				

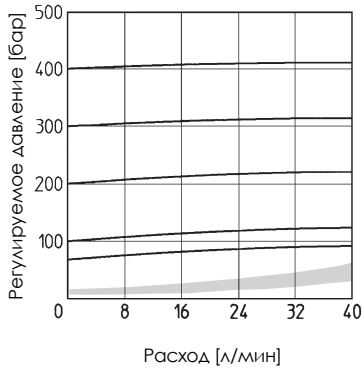
3 ОСНОВНЫЕ ХАРАКТЕРИСТИКИ ПЕРЕЛИВНЫХ КЛАПАНОВ ТИПА ARE

Монтажное положение	Любое
Характеристика стык. поверхн.	Шероховатость Ra 0,4, неплоскостность 0,01/100 (ISO 1101)
Температура окружающей среды	от -20°C до +70°C
Рабочая жидкость	Гидравлическое масло по DIN 51524...535; по остальным жидкостям см. раздел [1]
Рекомендуемая вязкость	15÷100 сСт при 40°C (ISO VG 15÷100)
Класс чистоты рабочей жидкости	ISO 19/16, достигается при тонкости фильтрации 25 мкм и рекомендуемом β ≥ 75
Температура рабочей жидкости	от -20°C до +60°C (стандартные и /WG уплотнения) от -20°C до +80°C (уплотнения /PE)

4 ГРАФИКИ ЗАВИСИМОСТИ РЕГУЛИРУЕМОГО ДАВЛЕНИЯ ОТ РАСХОДА минеральное масло ISO VG 46 при 50°C

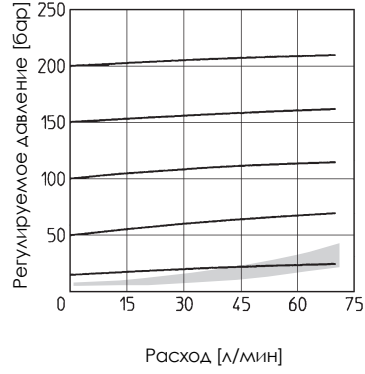
ARE-06

■ Мин. регулируемое давление

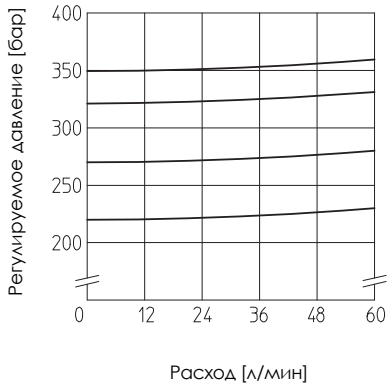


ARE-15

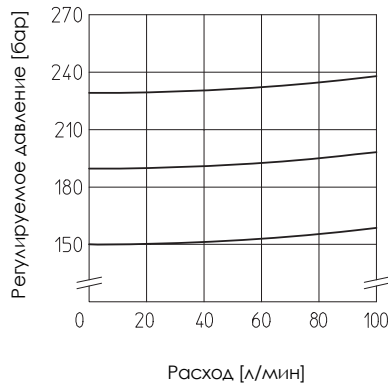
■ Мин. регулируемое давление



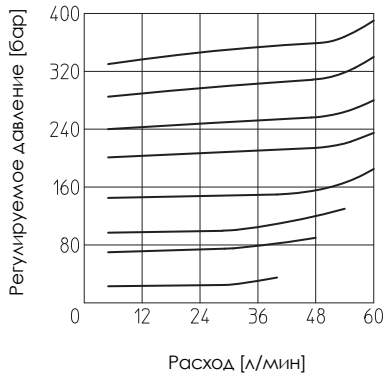
ARE-06 **/RS



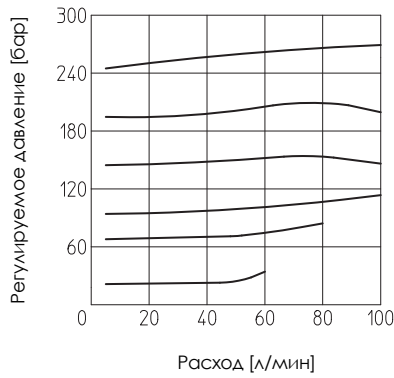
ARE-15 **/RS



ARE-6 **/PED

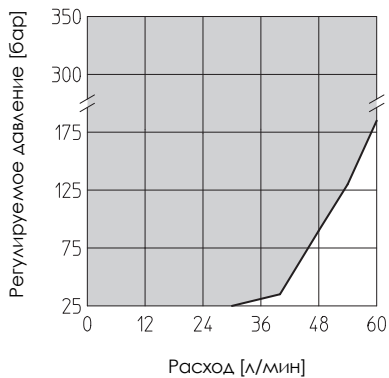


ARE-15 **/PED

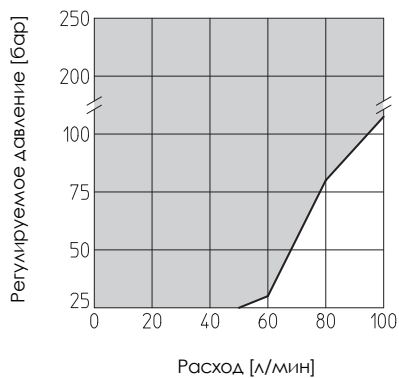


5 ДОПУСТИМЫЕ ДИАПАЗОНЫ (закрашенная область) минеральное масло ISO VG 46 при 50°C

ARE-6 **/PED

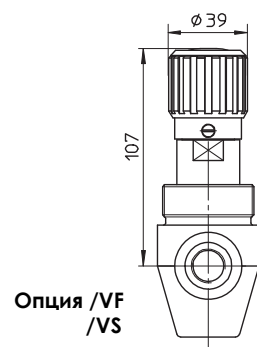
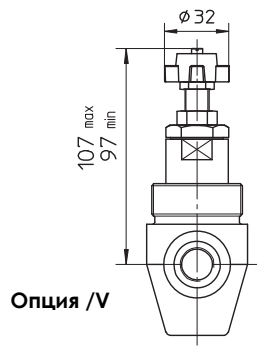
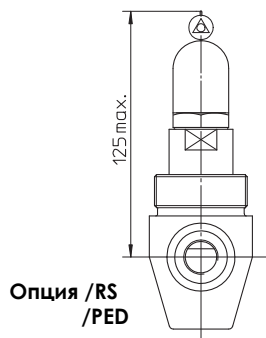
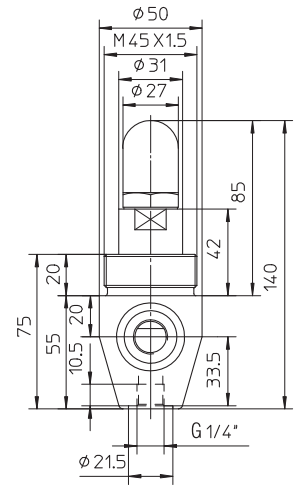
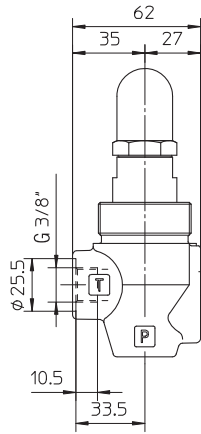
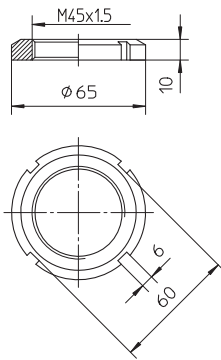


ARE-15 **/PED



ARE-06

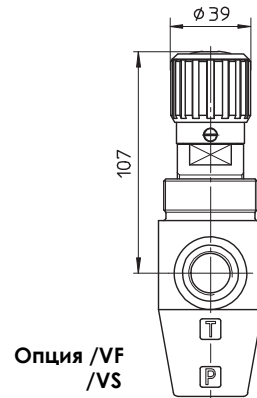
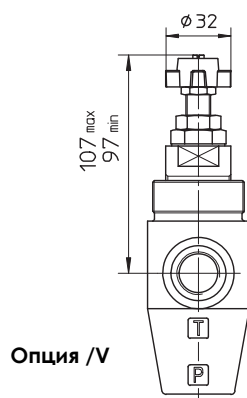
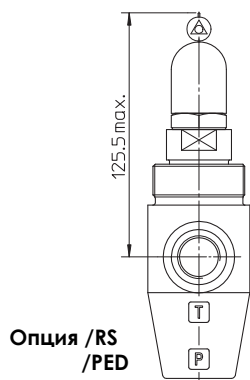
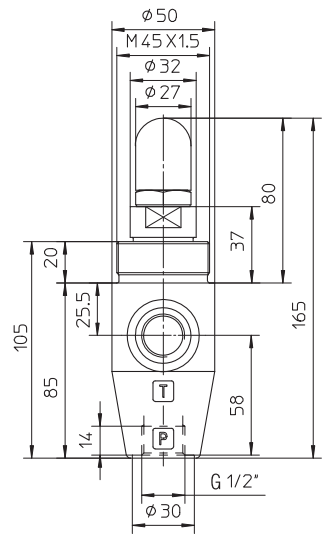
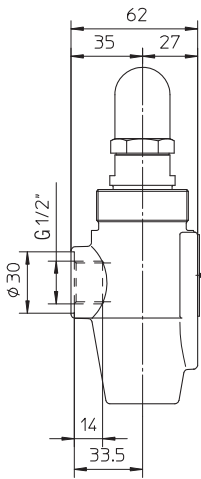
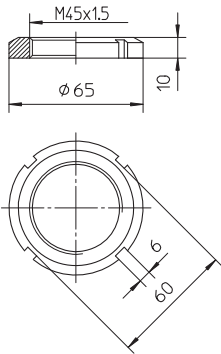
P = ВСАСЫВАЮЩИЙ КАНАЛ G 1/4"
 T = НАПОРНЫЙ КАНАЛ G 3/8"
 Запорное кольцо для закрепления клапана.
 Код модели: SP-6-RE-310030



Масса: 1 кг

ARE-15

P = ВСАСЫВАЮЩИЙ КАНАЛ G 1/2"
 T = НАПОРНЫЙ КАНАЛ G 1/2"
 Запорное кольцо для закрепления клапана.
 Код модели: SP-6-RE-310030



Масса: 1,3 кг

Замечание
 По рукояткам, см. техническую таблицу K150.