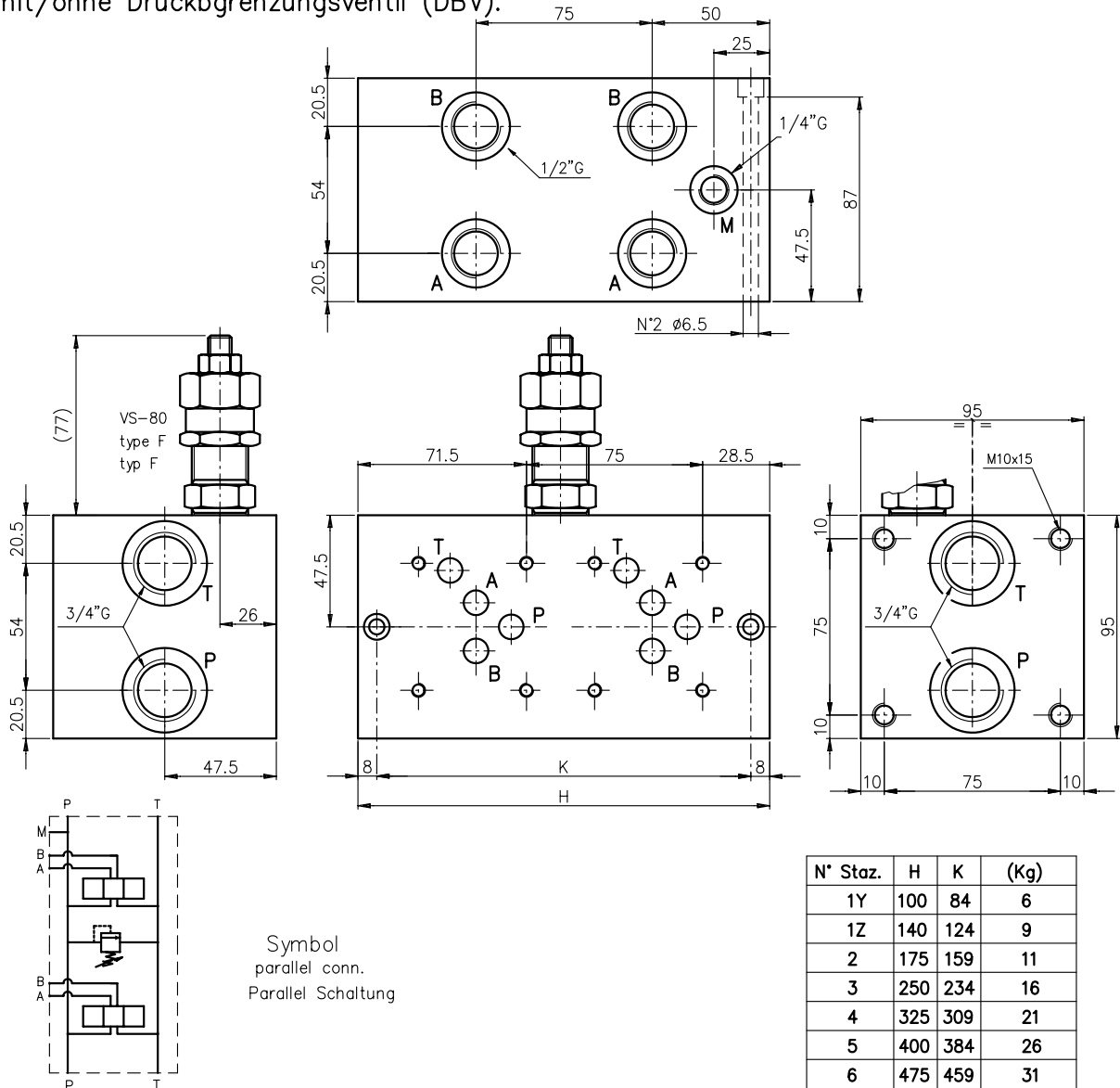


MONOBLOCK TYPE EM205I....
MONOBLOCK TYP EM205I....



Monoblock with side ports A-B = 1/2"G and P-T = 3/4"G, with/without pressure relief valve.(RV)

Monoblock, seittl. Anchl. A-B = 1/2"G und P-T = 3/4"G, mit/ohne Druckbegrenzungsventil (DBV).



Symbol
parallel conn.
Parallel Schaltung

Ordering code

Bestell-Code

EM 20 5 / * * * F

Setting/Einstellung

F = by key / Schlussverstellung

Monoblock = M

side ports = 20
seittl. Anchl.

CETOP 5

N. Elem. = 1-2-3-4-5-6
Anzahl Elemente

Spring type/Feder Typ

1 = 5-60 bar

2 = 35-120 bar

3 = 80-250 bar

Y = without RV seat
ohne DBV Bohrung

Z = prearranged for RV
mit DBV Bohrung

X = with RV included
einschliesslich DBV

NOTES : See page 51 for technical characteristics of RV / The RV version with handwheel is not available.

BEMERKUNG : Siehe techn. Daten des DBV auf Seite 51 / Die DBV version mit Handrad ist nicht lieferbar.

**CETOP 5
NG 10**