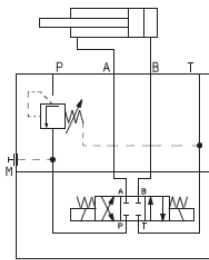


## Клапаны последовательности модульного монтажа.

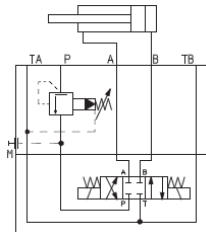


Температура эксплуатации: -20°C...+70°C  
Рабочая жидкость: гидравлическое масло по DIN51524..535  
Диапазон вязкости: 15...100 сСт  
Тонкость фильтрации: 25 мкм

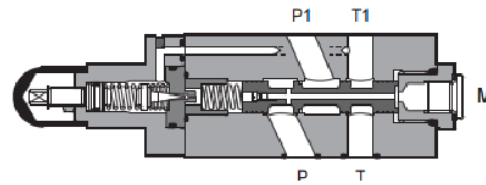
Исполнение: золотниковый тип



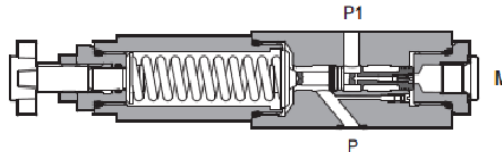
HS-011



KS-011



KS-011



HS-011/\*\*\*/V

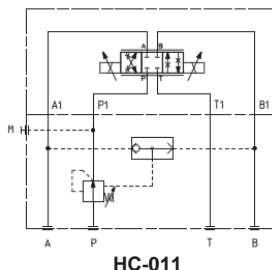
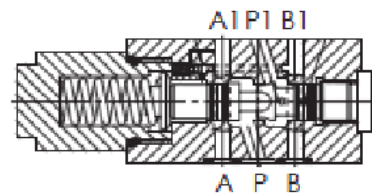
Наименование	Макс. расход (л/мин)	Макс. давление (бар)	Диапазон регулировки (бар)	Номинальный размер	
				DN	SETOP
HS-011/32	40	210	3-32	6	03
HS-011/100	40	210	20-100	6	03
HS-011/210	40	210	50-210	6	03
KS-011/100	80	210	7-100	10	05
KS-011/210	80	210	8-210	10	05

Рабочие жидкости:  
без обозначения - гидравлическое минеральное масло  
WG - водный гликоль  
PE - фосфат эфира

## Компенсаторы давления модульного монтажа.



Температура эксплуатации: -20°C...+70°C  
Рабочая жидкость: гидравлическое масло по DIN51524..535  
Диапазон вязкости: 15...100 сСт  
Тонкость фильтрации: 25 мкм



HC-011

Наименование	Макс. расход (л/мин)	Макс. давление (бар)	Диапазон регулировки (бар)	Номинальный размер	
				DN	SETOP
HC-011/8		350	8	6	03
HC-011/30	50	350	5-35	6	03
KC-011/8 *	100	350	8	10	05
KC-011/30 *	100	350	5-35	10	05
JPC-211/8 *	200	350	8	16	07
JPC-211/30 *	200	350	5-35	16	07

\* Схемы KC-011 и JPC-211 предоставляем по запросу

Рабочие жидкости:  
без обозначения - гидравлическое минеральное масло  
WG - водный гликоль  
PE - фосфат эфира