

Предохранительные клапаны картриджного типа.



Температура эксплуатации: -25°C...+90°C
 Рекомендуемая вязкость: 10...200 сСт
 Тонкость фильтрации: 25 мкм
 Материал: сталь

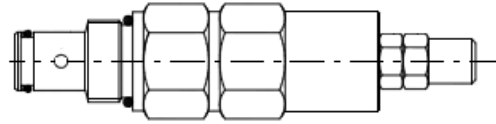


Схема	Наименование	Макс. расход (л/мин)	Диапазон регулировки (бар)	Размер/кол-во подводов
Прямого действия 	MC08A/0S1B	10	5-50	SAE 08/2 A
	MC08A/0S2B	10	50-200	SAE 08/2 A
	MC08A/0S3B	10	150-350	SAE 08/2 A
	MC10A/0S1B	40	20-100	SAE 10/2 A
	MC10A/0S2B	40	50-200	SAE 10/2 A
	MC10A/0S3B	40	150-350	SAE 10/2 A
	MC12A/0S1B	100	20-100	SAE 12/2 A
	MC12A/0S2B	100	50-200	SAE 12/2 A
MC12A/0S3B	100	150-350	SAE 12/2 A	

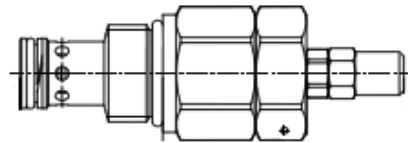


Схема	Наименование	Макс. расход (л/мин)	Диапазон регулировки (бар)	Размер/кол-во подводов
Непрямого действия 	MP10A/0S1B	60	5-50	SAE 10/2 A
	MP10A/0S2B	60	50-220	SAE 10/2 A
	MP10A/0S3B	60	150-350	SAE 10/2 A
	MP12A/0S1B	100	10-50	SAE 12/2 A
	MP12A/0S2B	100	50-220	SAE 12/2 A
	MP12A/0S3B	100	150-350	SAE 12/2 A
	MP16A/0S1B	180	5-50	SAE 16/2 A
	MP16A/0S2B	180	50-220	SAE 16/2 A
MP16A/0S3B	180	150-350	SAE 16/2 A	

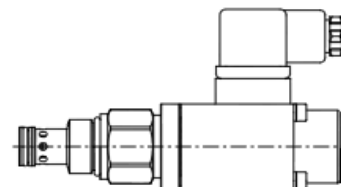


Схема	Наименование	Макс. расход (л/мин)	Диапазон регулировки (бар)	Размер/кол-во подводов
Пропорциональный 	MP10Y/041B	50	10-100	SAE 10/2
	MP10Y/042B	50	50-200	SAE 10/2
	MP10Y/043B	50	80-350	SAE 10/2
	MP10Y/044B	50	5-40	SAE 10/2
	MP12Y/041B	100	10-100	SAE 12/2
	MP12Y/042B	100	50-200	SAE 12/2
	MP12Y/043B	100	80-350	SAE 12/2
	MP12Y/044B	100	5-40	SAE 12/2
	MP16Y/041B	150	10-100	SAE 16/2
	MP16Y/042B	150	50-200	SAE 16/2
	MP16Y/043B	150	80-350	SAE 16/2
	MP16Y/044B	150	5-40	SAE 16/2

Варианты исполнения регуляторов:

