

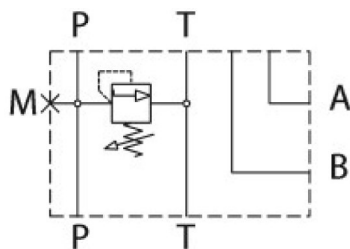
Монтажные плиты.



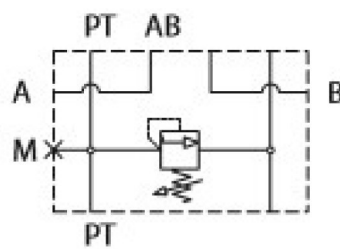
Опции: предохранительный клапан
Материал: алюминий
Раб. жидкость: минеральное масло
Рекомендованная вязкость: 6-420 сСт.
Темп. эксплуатации: -25 °С... 90 °С



BS3



BS5



Наименование	Макс. расход (л/мин)	Макс. раб. давл. (бар)	СЕТОР	Размеры портов		Диапазон регулировки (бар)	Вес (кг)
				P-T-A-B	M		
BS3C1	40	210	3	3/8'	1/4'	10-90	0,8
BS3C2	40	210	3	3/8'	1/4'	20-210	0,8
BS5C1	80	210	5	1/2'	1/4'	10-100	1,25
BS5C2	80	210	5	1/2'	1/4'	20-210	1,25

Порт М - для подключения манометра (заглушен).



Количество мест: 1-5
Раб. жидкость: минеральное масло
Темп. эксплуатации: -25 °С... 90 °С



Наименование	Размеры		Размеры портов				Материал	Длина (мм)	Вес (кг)
	СЕТОР	DN	A	B	P	T			
RL-NG 6/1-AL/SL 1/4'	3	6	1/4'	1/4'	1/4'	1/4'	алюм.	50	0,2
RL-NG 6/1-AL/SL 3/8'	3	6	3/8'	3/8'	3/8'	3/8'	алюм.	70	0,3
RL-NG 6/1-AL/SL 1/2'	3	6	1/2'	1/2'	1/2'	1/2'	алюм.	70	0,4
RL-NG 6/1-FE/SL 3/8'	3	6	3/8'	3/8'	3/8'	3/8'	сталь	70	0,9
RL-NG 6/1-FE/SL 1/2'	3	6	1/2'	1/2'	1/2'	1/2'	сталь	70	1,2
RL-NG 6/2-AL/SL 3/8'	3	6	3/8'	3/8'	1/2'	1/2'	сталь	150	1,2
RL-NG 6/3-AL/SL 3/8'	3	6	3/8'	3/8'	1/2'	1/2'	сталь	200	1,7
RL-NG 6/4-AL/SL 3/8'	3	6	3/8'	3/8'	1/2'	1/2'	сталь	250	2,1
RL-NG 6/5-AL/SL 3/8'	3	6	3/8''	3/8'	1/2'	1/2'	сталь	300	2,5
RL-NG 10/1-FE/SL 3/4'	5	10	3/4'	3/4'	3/4'	3/4'	сталь	115	3,6
RL-NG 10/1-FE/SL 3/4'	5	10	3/4'	3/4'	3/4'	3/4'	сталь	110	2,6
RL-NG 10/2-FE/SL 1/2'	5	10	1/2'	1/2'	3/4'	3/4'	сталь	200	10,5
RL-NG 10/3-FE/SL 1/2'	5	10	1/2'	1/2'	3/4'	3/4'	сталь	200	10,5
RL-NG 10/4-FE/SL 1/2'	5	10	1/2'	1/2'	3/4'	3/4'	сталь	370	19,5
RL-NG 10/5-FE/SL 1/2'	5	10	1/2'	1/2'	3/4'	3/4'	сталь	455	24
RL-NG 16/1-FE/PL 1'	7	16	1'	1'	1'	1'	сталь	115	17
RL-NG 16/2-FE/PL 1'	7	16	1'	1'	1'	1'	сталь	220	33
RL-NG 16/3-FE/PL 1'	7	16	1'	1'	1'	1'	сталь	325	49
RL-NG 16/4-FE/PL 1'	7	16	1'	1'	1'	1'	сталь	430	64