

Автоматические реверсивные клапаны модульного монтажа.



Опции: контроль повышения давления

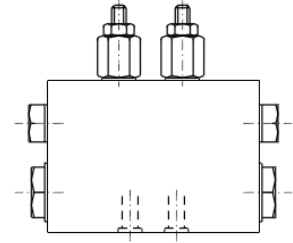


Схема	Наименование	Макс. расход (л/мин)	Номинальное давление (бар)	Диапазон регулировки (бар)	Размер
	VIA/AP/6-38	30	210	50-200	СЕТОР 03
	VIA/AP/10-12	60	210	50-220	СЕТОР 05

Реле давления.



Температура эксплуатации: -20°C...+70°C
Рабочая жидкость: гидравлическое масло по DIN51524..535
Диапазон вязкости: 15...100 сСт
Тонкость фильтрации: 25 мкм

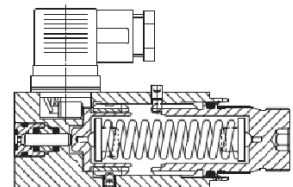
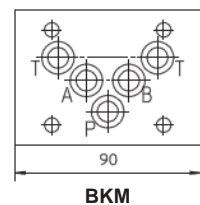
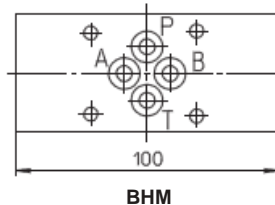
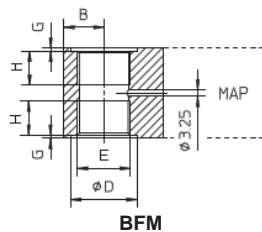
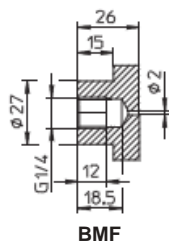
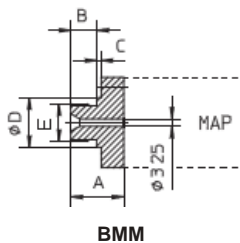


Схема	Наименование	Макс. давление (бар)	Диапазон регулировки (бар)
	MAP-40	650	3-40
	MAP-80	650	4-80
	MAP-160	650	8-160
	MAP-320	650	18-320
	MAP-630	650	32-630

В комплекте 4 крепежных винта M5x90
Поставляются с адаптерами для монтажа или отдельно

Адаптеры для реле давления.



Наименование	Тип	Резьба BSP	Вес (кг)
BMM	"Папа"	1/4" ... 1/2"	0,3
BMF	"Мама"	1/4"	0,3
BFM	Монтаж "в линию"	1/4" ... 1"	0,8
BHM	ISO 4401 размер 06	СЕТОР 03	1,2
BKM	ISO 4401 размер 10	СЕТОР 05	2