

Предохранительные клапаны трубного монтажа.



Материал: сталь (AC), алюминий (..)

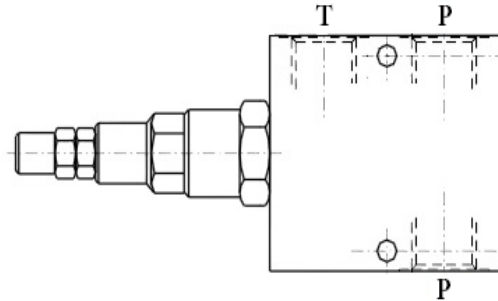


Схема	Наименование	Макс. расход (л/мин)	Диапазон давлений (бар)	Резьба BSP
<p>Прямой</p>	VMP/B/L/5-38/TS.S/AC	35	50-220	3/8"
	VMP/B/L/10-12/TS.S/AC	60	50-220	1/2"
	VMP/B/L/20-34/TS.S/AC	100	50-220	3/4"
	VMP/B/L/20-100/TS.S/AC	180	50-220	1"
<p>Пилотный</p>	VMPP/B/L/10-12/TS.W/AC	70	20-400	1/2"
	VMPP/B/L/20-34/TS.W/AC	120	20-400	3/4"
	VMPP/B/L/20-100/TS.W/AC	120	20-400	1"
<p>Дифференциальный</p>	VMPD/B-38/TR.S/AC	35	50-350	3/8"
	VMPD/B-12/TR.S/AC	60	50-350	1/2"
	VMPD/B-34/TR.S/AC	100	50-350	3/4"
	VMPD/B-100/TR.S/AC	180	50-350	1"



Материал: сталь

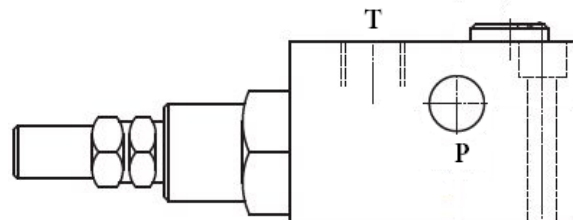


Схема	Наименование	Макс. расход (л/мин)	Диапазон давлений (бар)	Резьба BSP
	VMP 3/8" 10/180 BAR	45	10-180	3/8"
	VMP 3/8" 80/300 BAR	45	80-300	3/8"
	VMP 1/2" 10/180 BAR	70	10-180	1/2"
	VMP 1/2" 80/300 BAR	70	80-300	1/2"
	VMP 3/4" 10/180 BAR	120	10-180	3/4"
	VMP 3/4" 80/300 BAR	120	80-300	3/4"
	VMPP 3/4" 50/400 BAR	120	50-400	3/4"
	VMPP 1" 50/400 BAR	180	50-400	1"