

## Сдвоенные предохранительные клапаны с обратным клапаном.



Материал: сталь

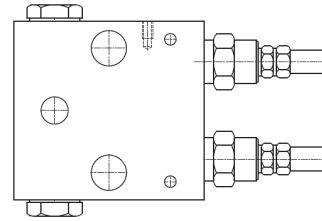


Схема	Наименование	Макс. расход (л/мин)	Диапазон давлений (бар)	Резьба BSP
	VAUAC 1/2" 10/180 BAR	70	10-180	1/2"
	VAUAC 1/2" 80/300 BAR	70	80-300	1/2"
	VAUAC 3/4" 10/180 BAR	110	50-400	3/4"

## Предохранительные клапаны с электроуправляемым байпасом.



Материал: сталь (AC), алюминий (..)

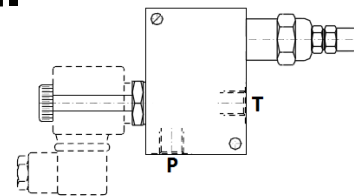


Схема	Наименование	Макс. расход (л/мин)	Диапазон давлений (бар)	Резьба BSP
	Нормально-закрытый			
	VMP/VE 14NC/TR.S/AC	20	50-220	1/4"
	VMP/VE 38NC/TR.S/AC	35	50-220	3/8"
	VMP/VE 12NC/TR.S/AC	80	50-220	1/2"
	VMP/VE 34NC/TR.S/AC	90	50-220	3/4"
	VMP/VE 100NC/TR.S/AC	150	50-220	1"
	Нормально-открытый			
	VMP/VE 14NA/TR.S/AC	20	50-220	1/4"
	VMP/VE 38NA/TR.S/AC	35	50-220	3/8"
	VMP/VE 12NA/TR.S/AC	80	50-220	1/2"
	VMP/VE 34NA/TR.S/AC	90	50-220	3/4"
	VMP/VE 100NA/TR.S/AC	150	50-220	1"
VMP/VE 114NC/TR.S/AC	250	50-220	1 1/4"	
VMP/VE 114NA/TR.S/AC	250	50-220	1 1/4"	

## Клапаны последовательности трубного монтажа.



Материал: сталь (AC), алюминий (..)

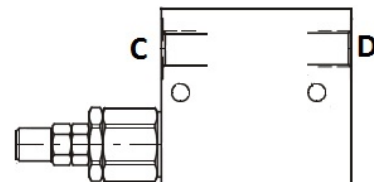


Схема	Наименование	Макс. расход (л/мин)	Диапазон давлений (бар)	Резьба BSP
	VDSRL 5-38/TS.S/AC	25	50-220	3/8"
	VDSRL 10-12/TS.S/AC	50	50-220	1/2"
	VDSRL 20-34/TS.S/AC	120	50-220	3/4"