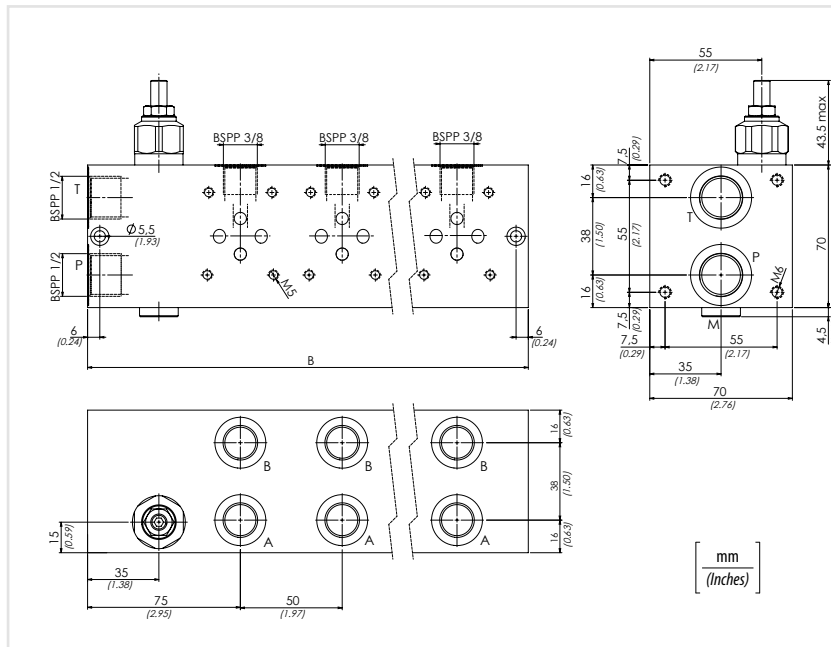
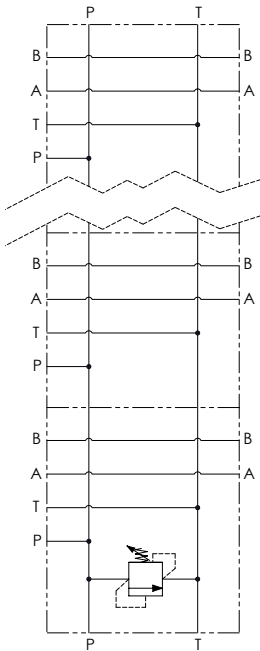




**Schema idraulico**  
*Hydraulic circuit*



**Attacchi - Pressure drops**

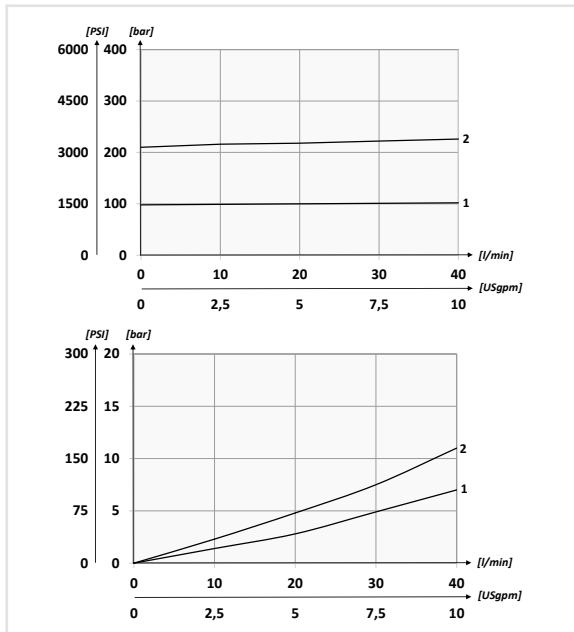
P-T	BSPP 1/2
M	BSPP 1/4
A-B	BSPP 3/8

Il blocco in alluminio può essere utilizzato per pressioni fino a 210 bar (3045 PSI)  
Aluminium manifold can be used for pressures up to 210 bar (3045 PSI)

01	02	03	04	05
<b>BM</b>		<b>A</b>		

<b>01</b>	Basì si in parallelo in alluminio utilizzi laterali con valvola di massima <i>(Aluminium parallel multiple manifolds - lateral ports with relief valves)</i>	<b>BM</b>	
<b>02</b>	Numero di stazioni <i>Number of stations</i>	<b>2</b>	
		<b>3</b>	
		<b>4</b>	
		<b>5</b>	
		<b>6</b>	
<b>03</b>	Alluminio ( <i>Aluminium</i> )	<b>A</b>	
<b>04</b>	Regolazione ( <i>Setting</i> )	Chiave ( <i>Screw</i> )	<b>C</b>
		Volantino ( <i>Handknob</i> ) Tipo ( <i>Type</i> ) <b>81300109</b>	<b>V</b>
<b>05</b>	Molla ( <i>Spring</i> ) <b>10/90 bar (145/1305 PSI) max</b>	Incremento pressione al giro ( <i>Press. increase</i> ) <b>12 bar/al giro (174 PSI/turn)</b>	<b>1</b>
	Molla ( <i>Spring</i> ) <b>20/210 bar (290/3045 PSI) max</b>	Incremento pressione al giro ( <i>Press. increase</i> ) <b>30 bar/al giro (435 PSI/turn)</b>	<b>2</b>

**Performances**



**Dati tecnici - Technical data**

<b>Olio idraulico/Mineral oil</b>	ISO 6743/4 (DIN 51524)
<b>Viscosità olio/Oil viscosity</b>	15-250 mm <sup>2</sup> /s (15 to 250 cSt)
<b>Classe di contaminazione max con filtro</b> <i>Max contamination index with filter</i>	ISO 4406:1999 Classe 19/17/14
<b>Temperatura dell'olio/Oil temperature</b>	-20°C +80°C      -4°F + 176°F
<b>Temperatura ambiente/Ambient temperature</b>	-20°C +50°C      -4°F + 122°F
<b>È indispensabile l'utilizzo di un filtro per proteggere la valvola (filtrazione consigliata 15 µm)</b> <i>It is necessary a filter use to protect the valve (advised filtration 15 µm)</i>	

**Caratteristiche tecniche - Technical characteristics**

Tipo <i>Type</i>	N. di stazioni <i>N. of stations</i>	B	Portata max <i>Max flow</i> l/min-USgpm	Pressione max <i>Max pressure</i> bar/PSI	Peso approssimativo <i>Approx weight</i> kg/lb	Tipo di valvola <i>Type of valve</i>
<b>BM2-RV</b>	<b>2</b>	<b>160 (6.30)</b>	<b>40 (10.6)</b>	<b>210 (3045)</b>	<b>2,1 (4.6)</b>	<b>VMD40S</b>
<b>BM3-RV</b>	<b>3</b>	<b>210 (8.27)</b>			<b>2,7 (6)</b>	
<b>BM4-RV</b>	<b>4</b>	<b>260 (10.24)</b>			<b>3,3 (7.3)</b>	
<b>BM5-RV</b>	<b>5</b>	<b>310 (12.20)</b>			<b>3,9 (8.6)</b>	
<b>BM6-RV</b>	<b>6</b>	<b>360 (14.17)</b>			<b>4,5 (10)</b>	